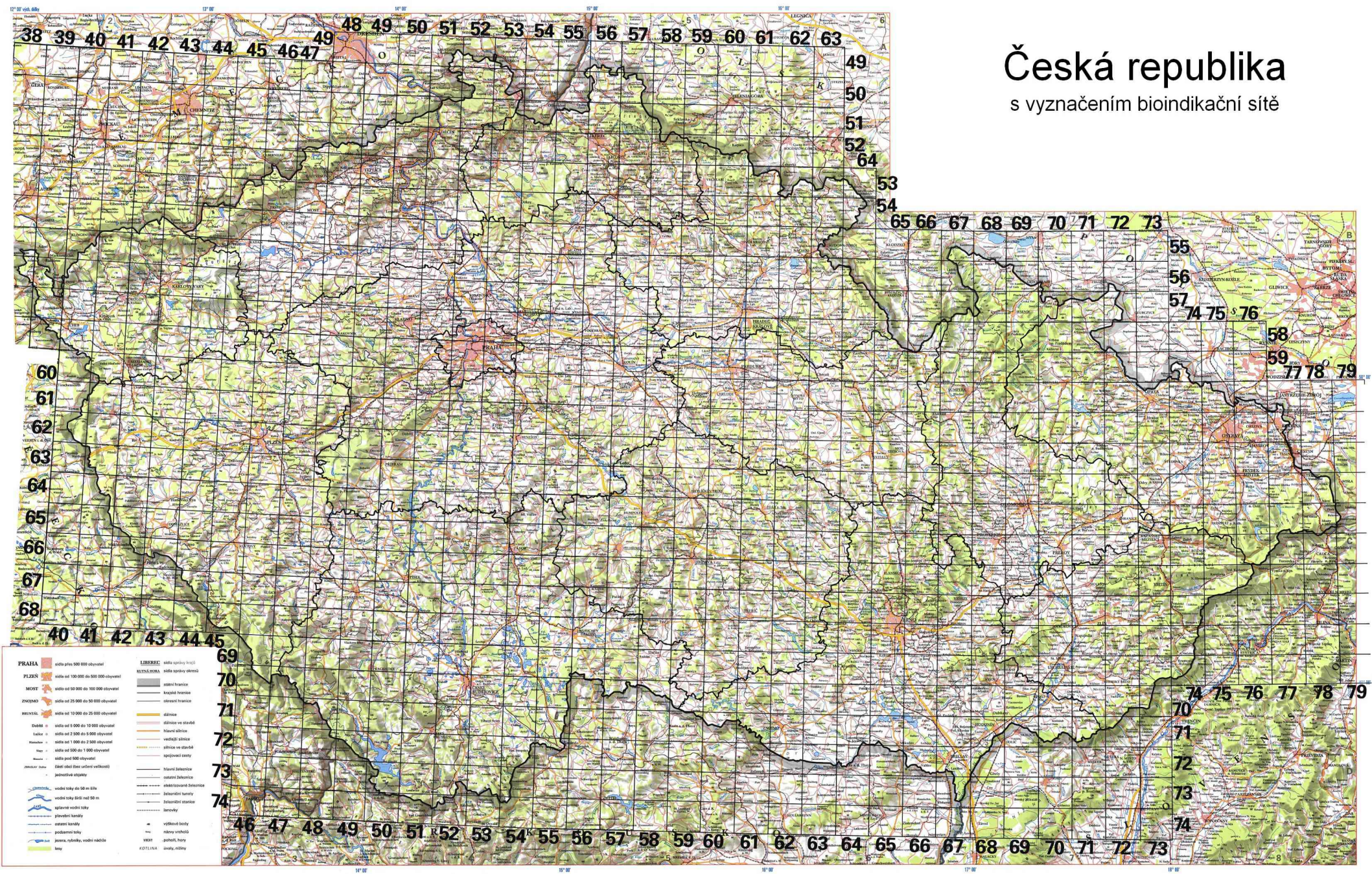


Příloha č. 8 k vyhlášce č. 491/2002 Sb.

Bioindikační síť České republiky rozděluje území České republiky na čtverce vyznačené souřadnicemi o velikosti 10° východní délky a 6° severní šířky. Každý z čtverců je definován průsečíkem číselných stupnic bioindikační sítě - vodorovné osy „x“, která je vymezena čísly od 38 do 79 a svislé osy „y“, která je vymezena čísly od 49 do 74.

Česká republika s vyznačením bioindikační sítě



Hlavní město Praha a Středočeský kraj

46 47 48 49 50 51 52 53 54 55 56 57 58 59

53

54

55

56

57

58

59

60

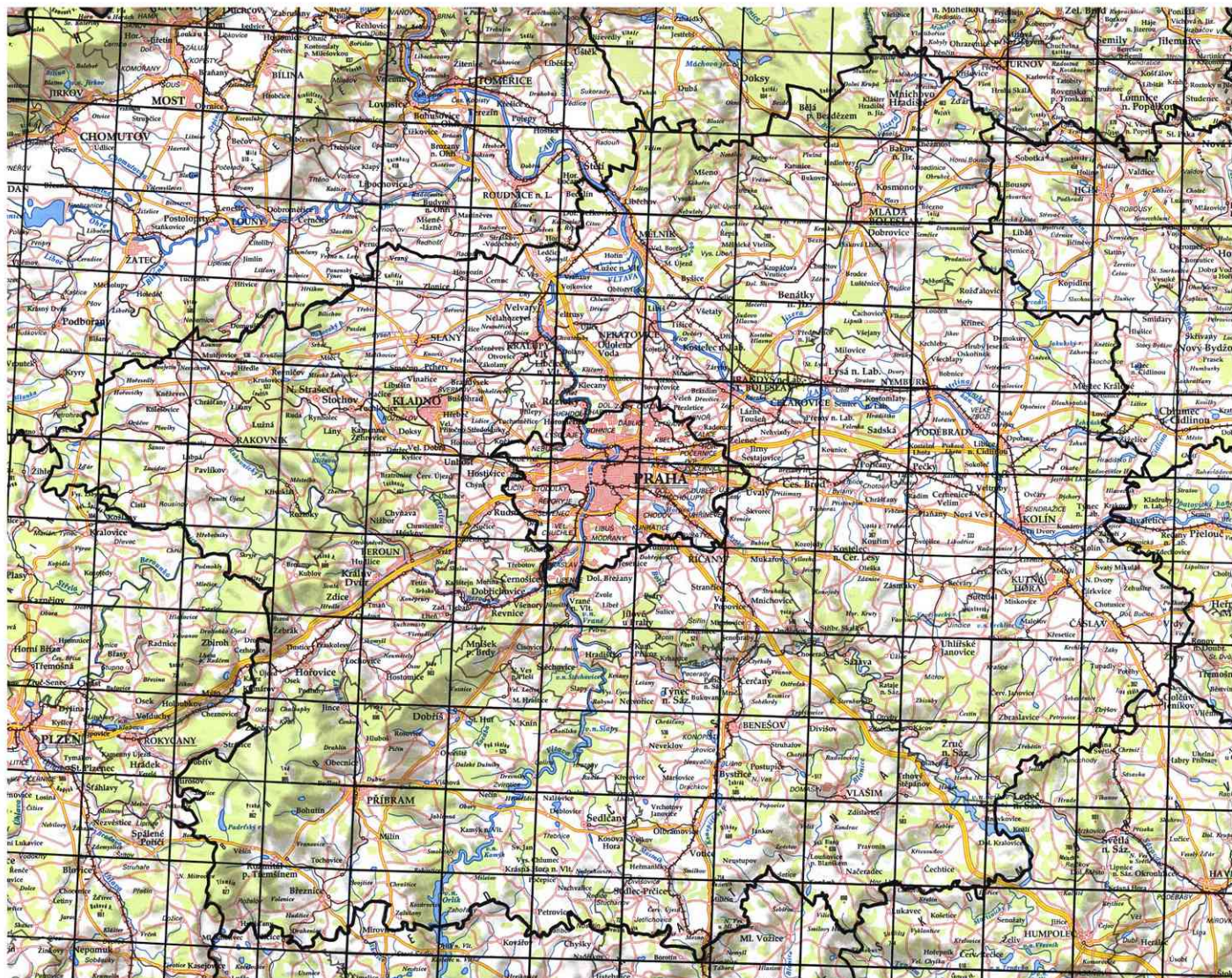
61

62

63

64

65



Jihočeský kraj

47 48 49 50 51 52 53 54 55 56 57 58 59

64

65

66

67

68

69

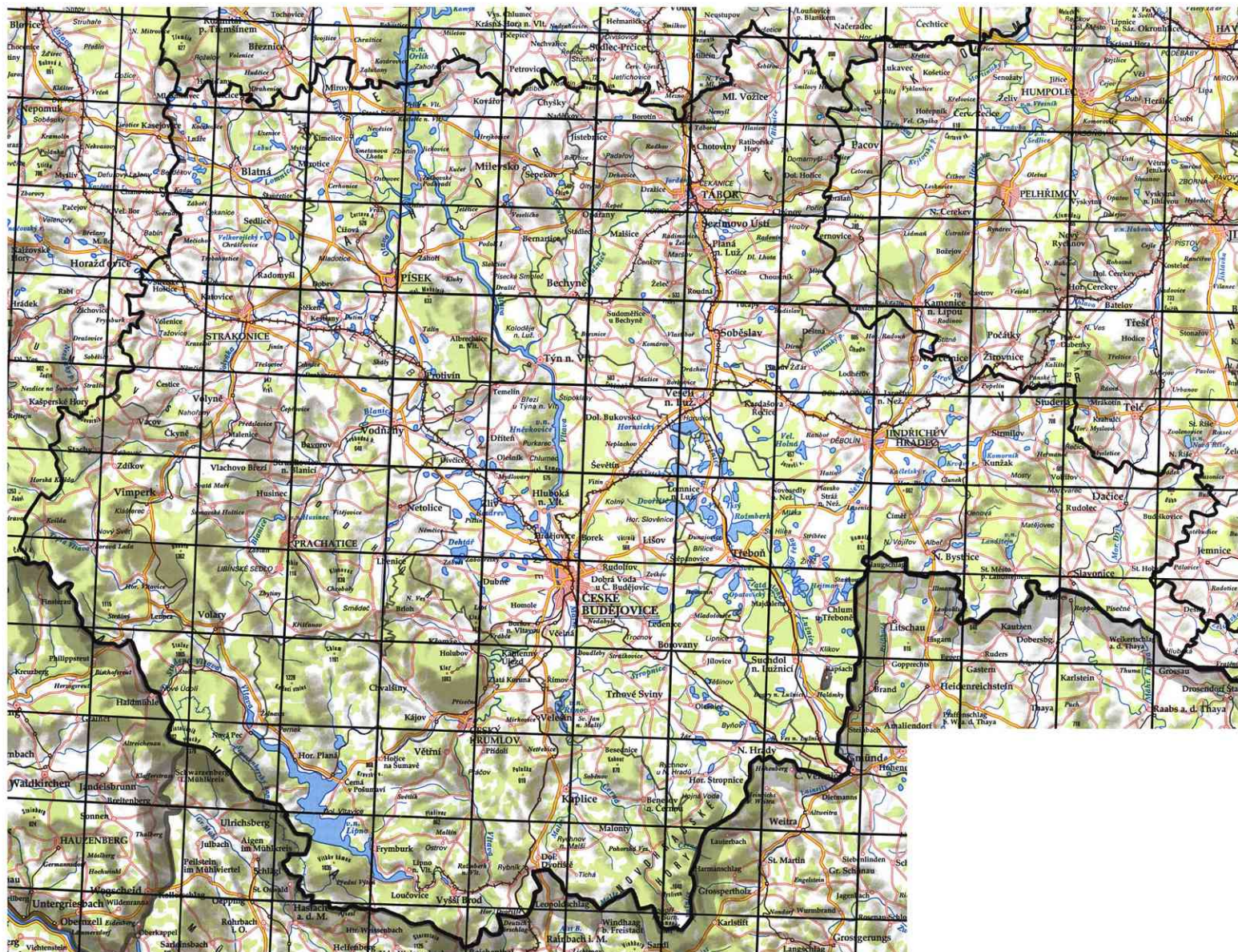
70

71

72

73

74



Plzeňský kraj

40

41

42

43

44

45

46

47

48

59

60

61

62

63

64

65

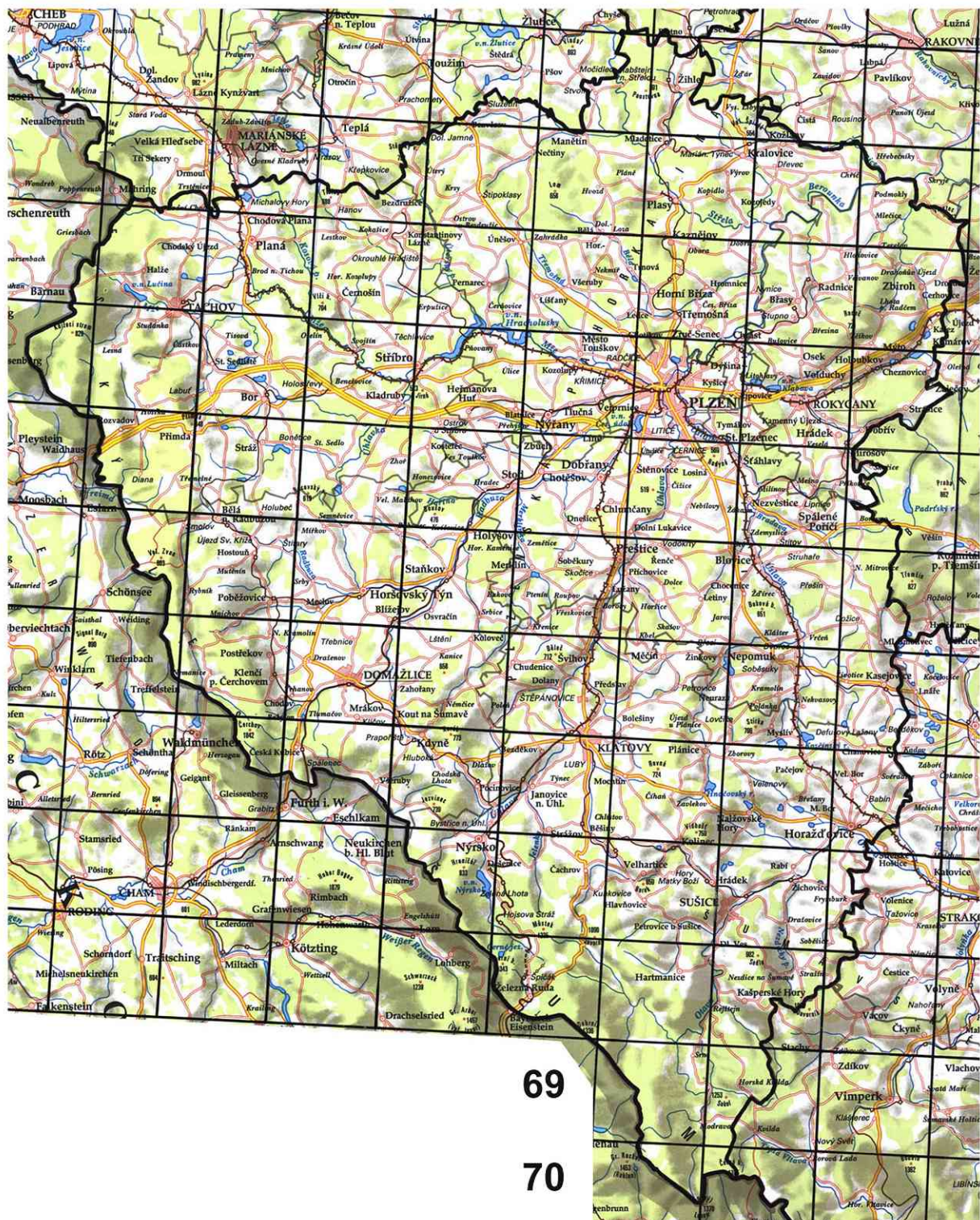
66

67

68

69

70



Karlovarský kraj

38

39

40

41

42

43

44

45

55

56

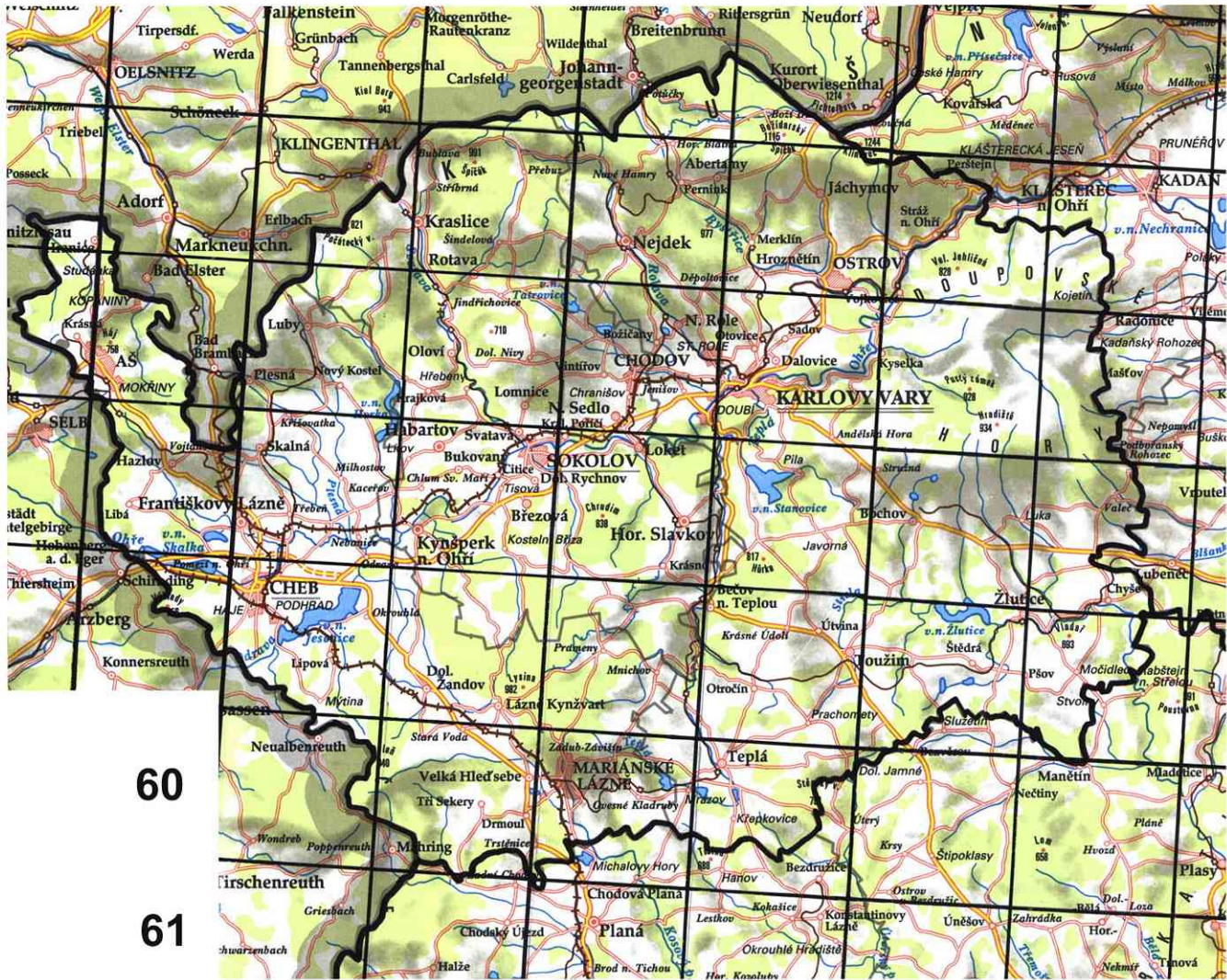
57

58

59

60

61



Ústecký kraj

51

52

53

43

44

45

46

47

48

49

50

49

50

51

52

53

54

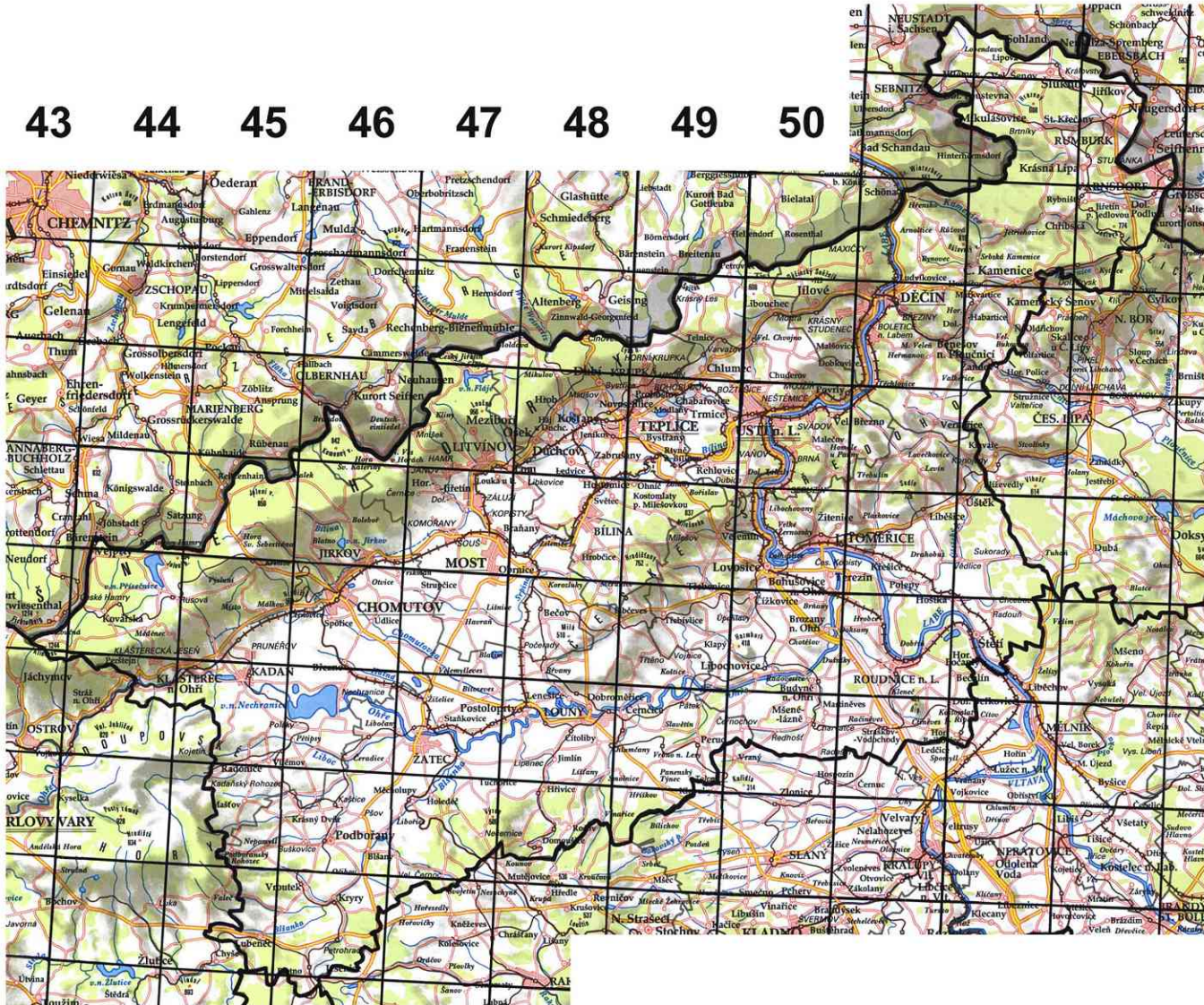
55

56

57

58

59



Liberecký kraj

51

52

53

54

55

56

57

58

59

49

50

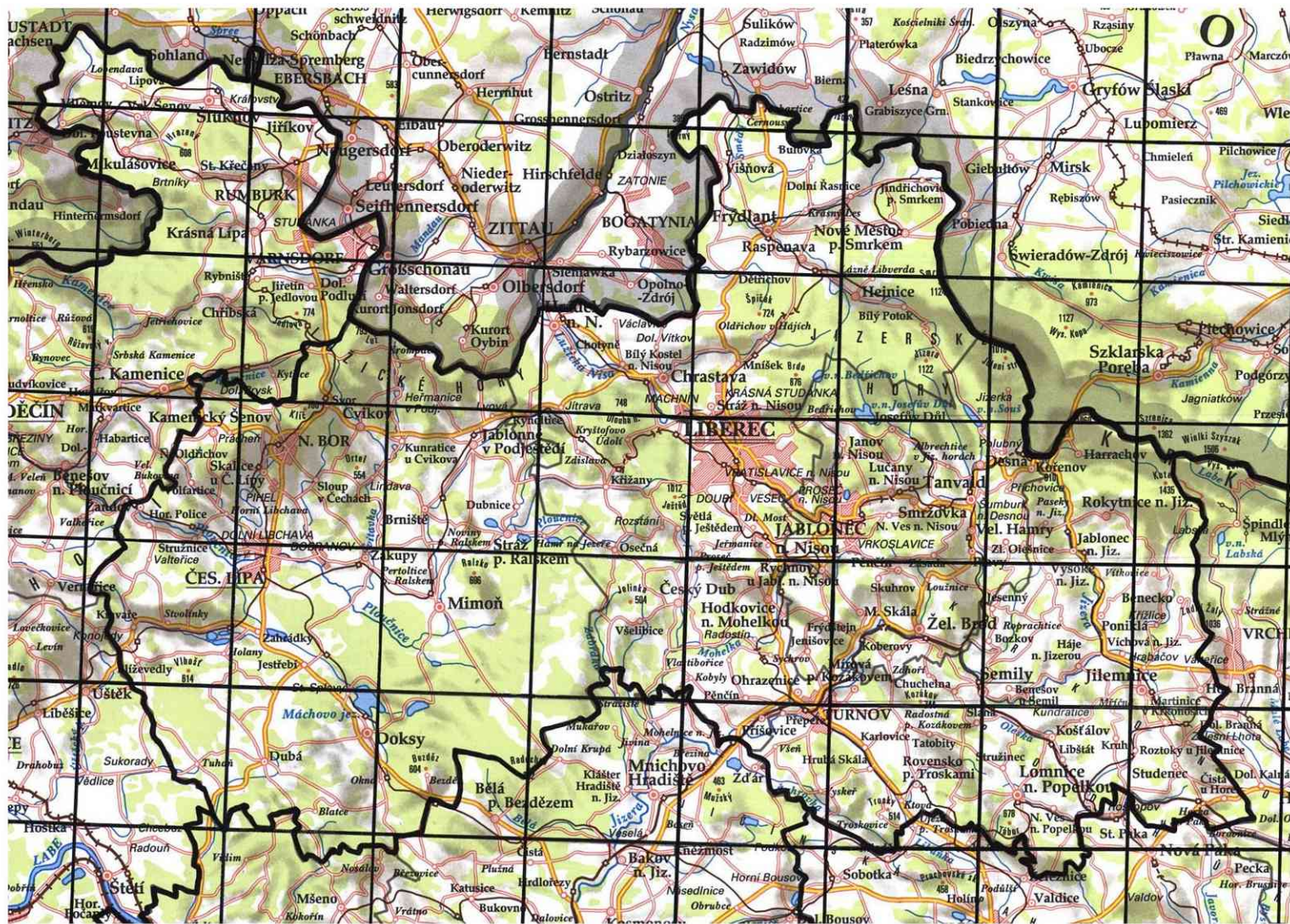
51

52

53

54

55



Královéhradecký kraj

56

57

58

59

60

61

62

63

64

65

52

53

54

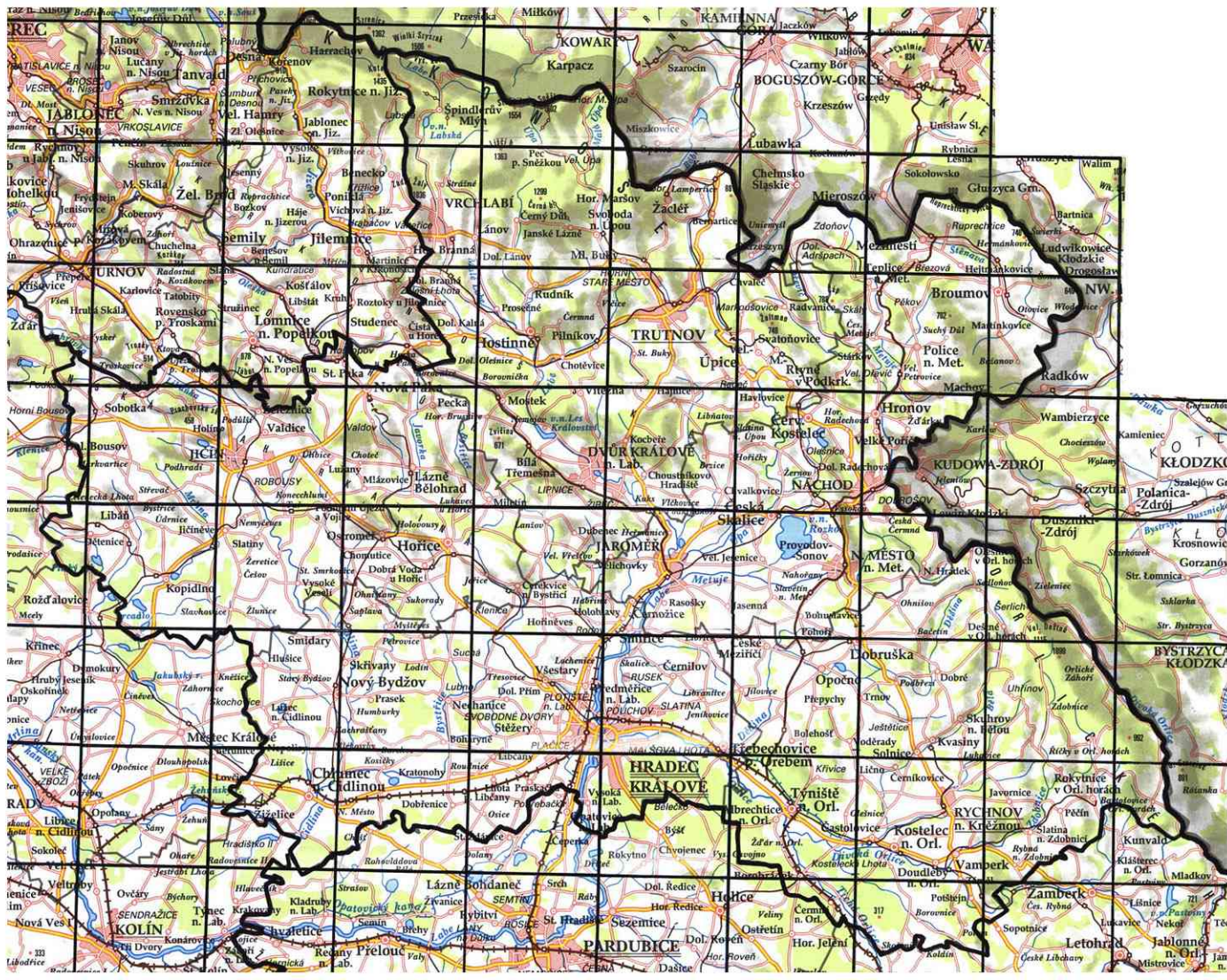
55

56

57

58

59



Pardubický kraj

58 59 60 61 62 63 64 65 66 67

57

58

59

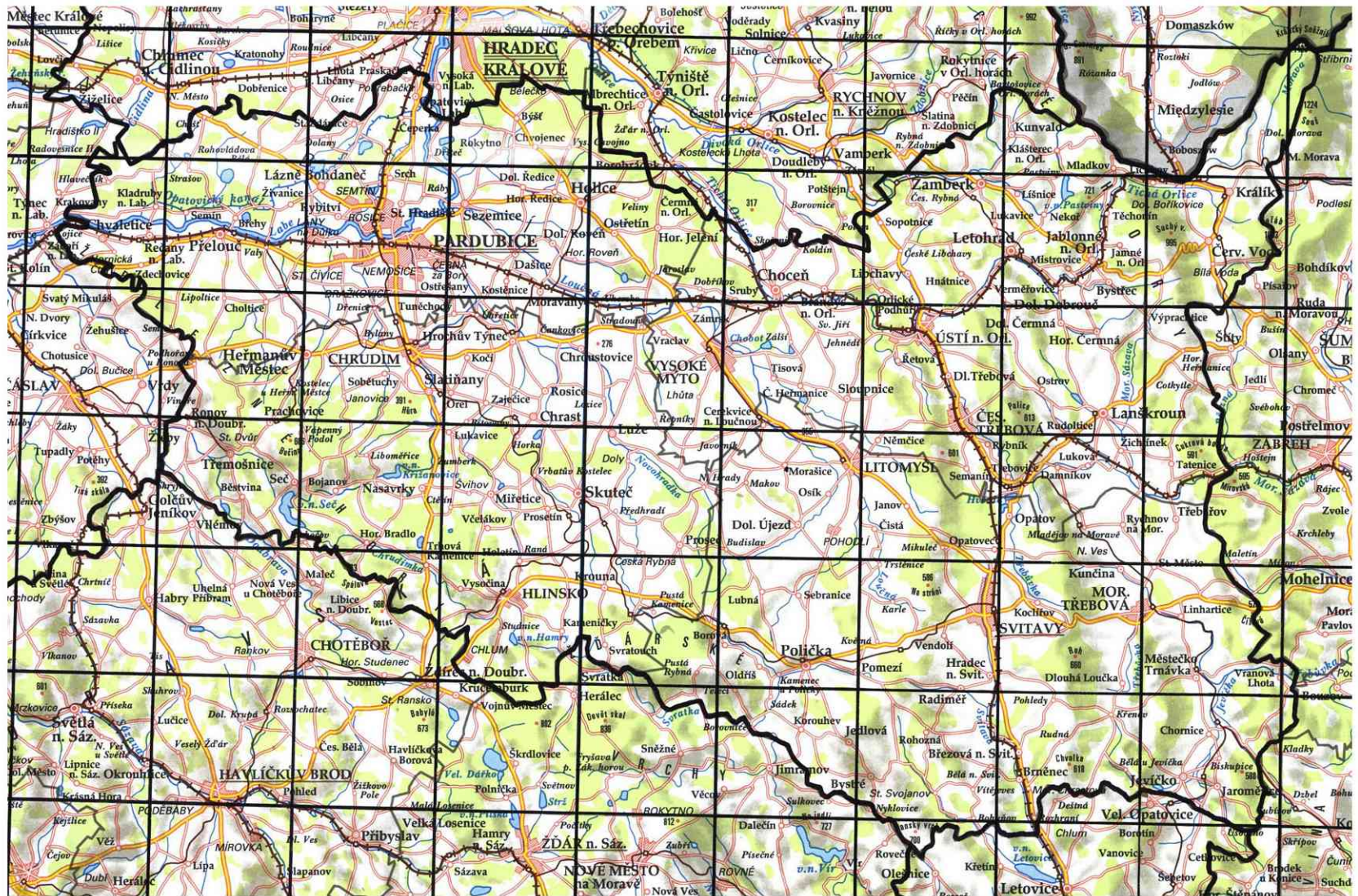
60

61

62

63

64



Vysočina

55

56

57

58

59

60

61

62

63

64

61

62

63

64

65

66

67

68

69

70



Jihomoravský kraj

59 60 61 62 63 64 65 66 67 68 69 70 71

63

64

65

66

67

68

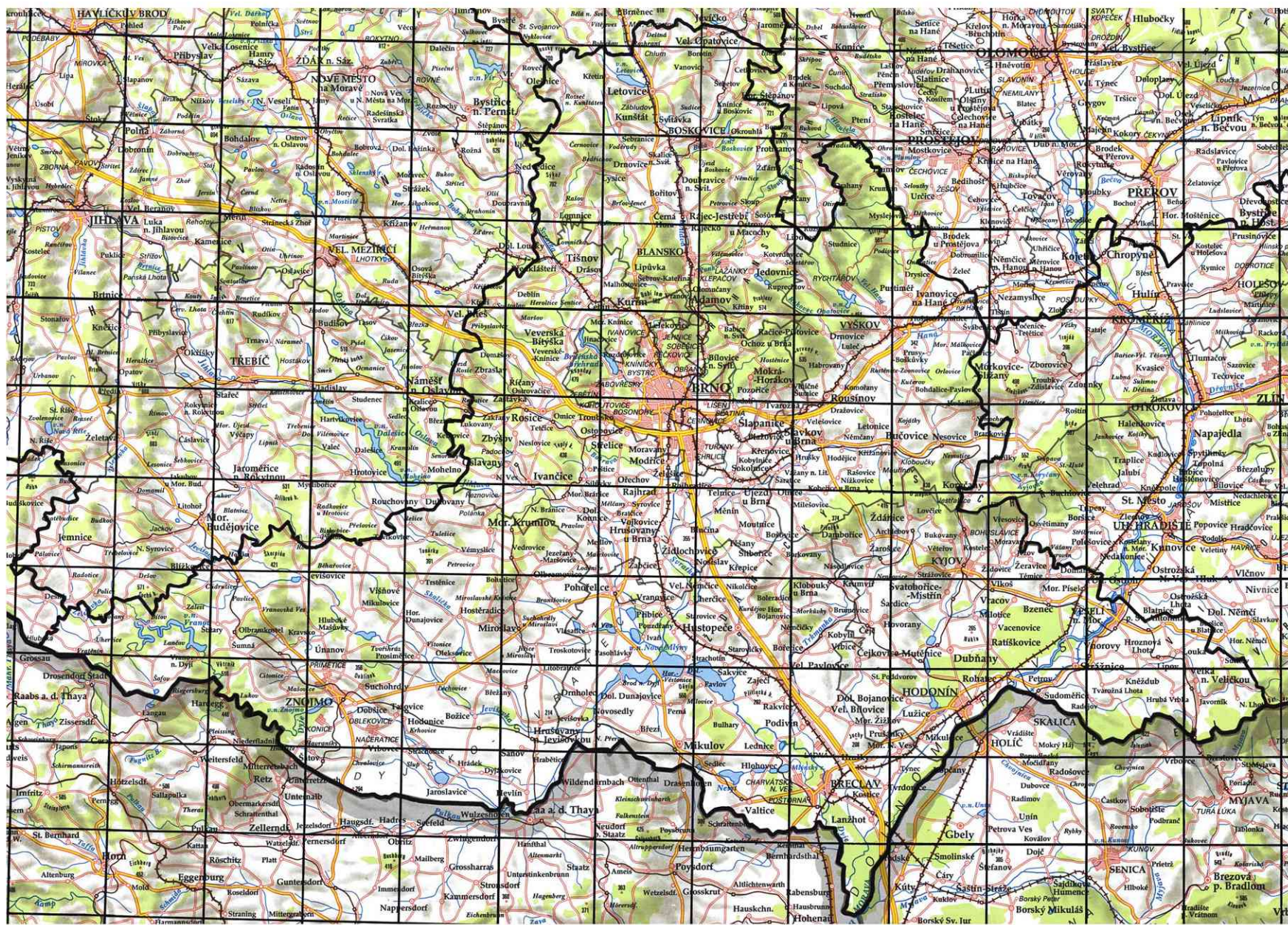
69

70

71

72

73



Zlínský kraj

68

69

70

71

72

73

74

75

76

64

65

66

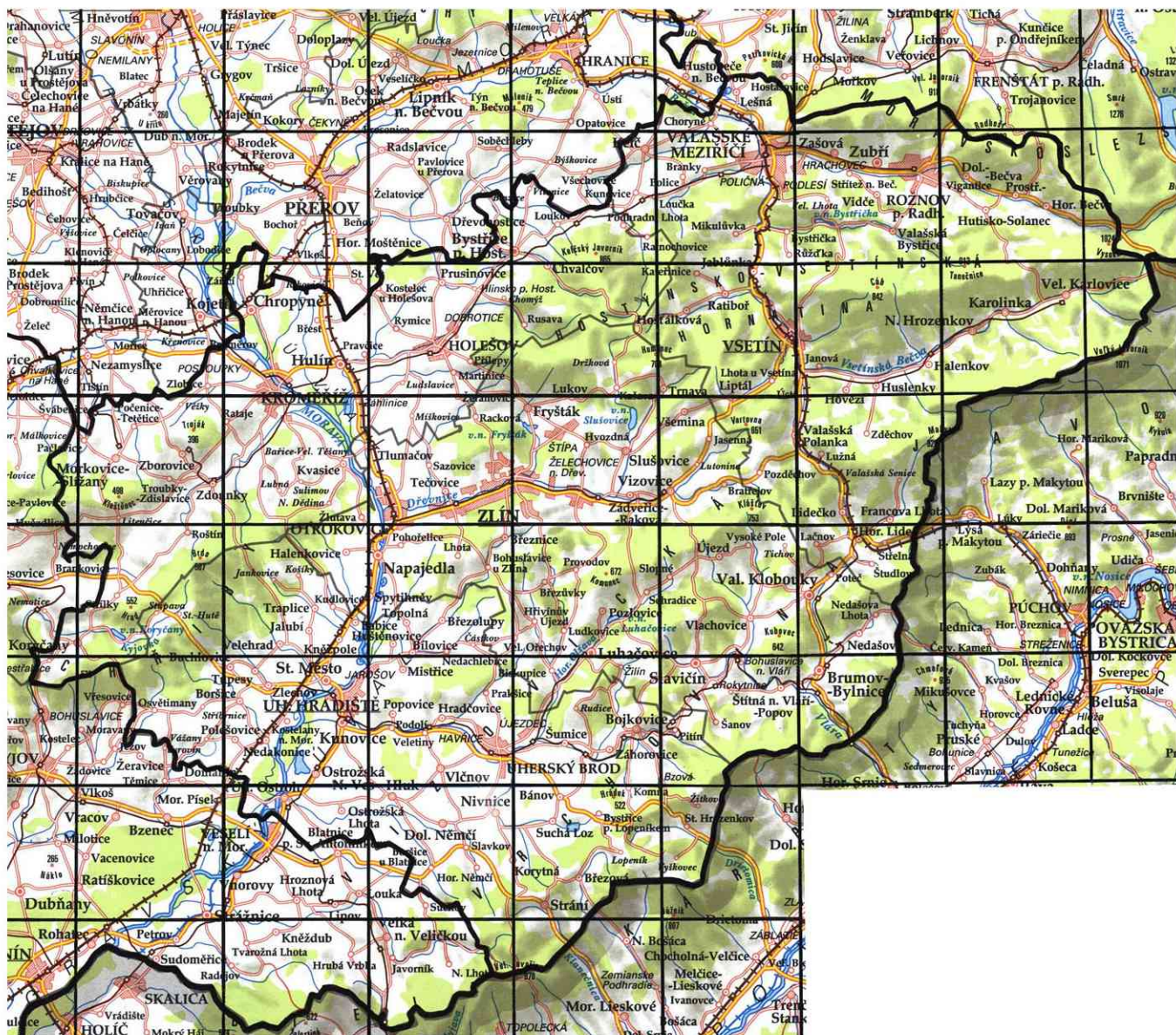
67

68

69

70

71



Olomoucký kraj

66

67

68

69

70

71

72

73

55
56
57
58
59
60
61
62
63
64
65
66
67

