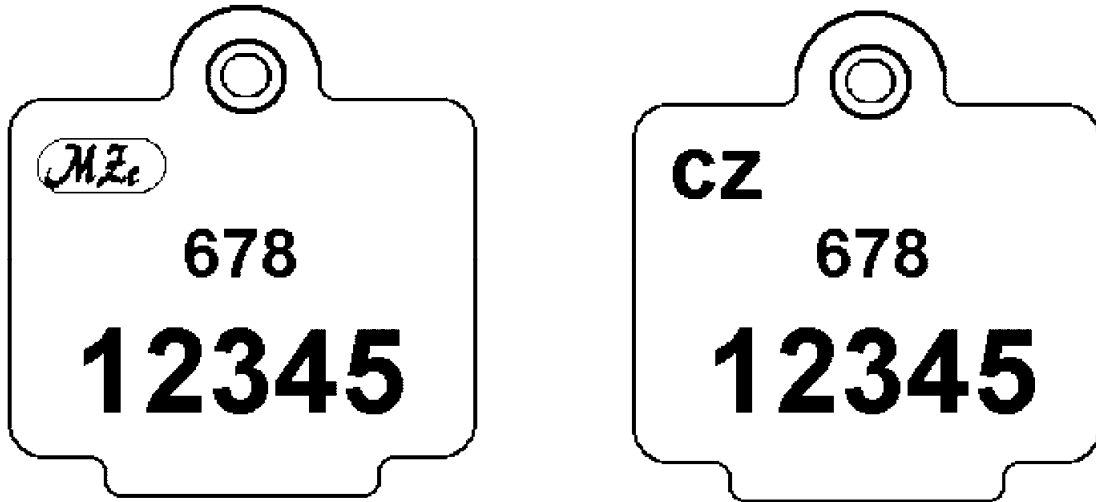


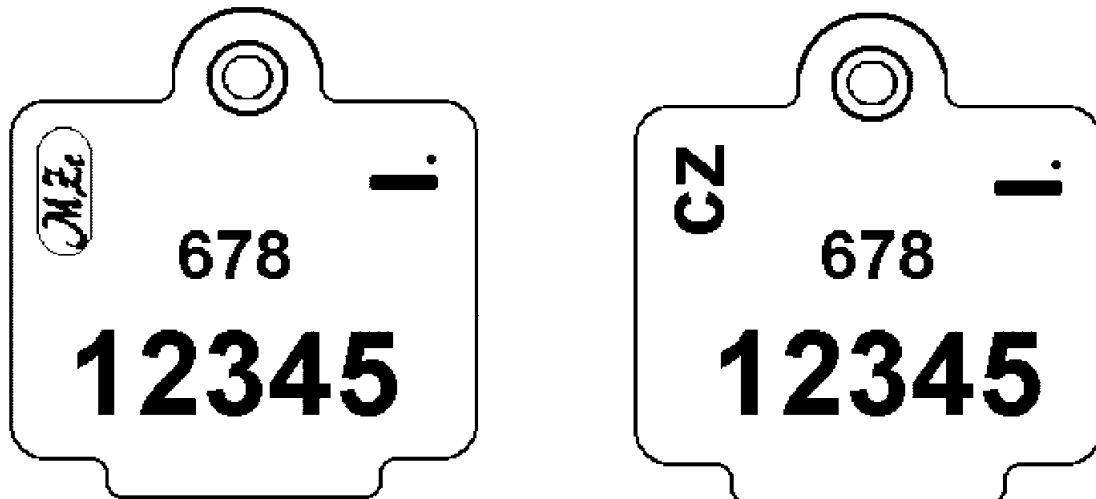
1. Označování ovcí a koz

A. Vzor plastové ušní známky typu A používané pro označování ovcí a koz



Poznámka: Identifikační číslo zvířete uvedené na ušní známce se uvádí vždy v tomto pořadí: „CZ 12345 678“

Duplikát



Poznámka: Identifikační číslo zvířete uvedené na duplikátu ušní známky se uvádí vždy v tomto pořadí: „CZ 12345 678“

B. Vzor plastové ušní známky typu B používané pro označování ovcí a koz




Poznámka: Identifikační číslo zvířete uvedené na ušní známce se uvádí vždy v tomto pořadí: „CZ 12345 678“

Duplikát



Poznámka: Identifikační číslo zvířete uvedené na duplikátu ušní známky se uvádí vždy v tomto pořadí: „CZ 12345 678“

Vysvětlivka:  – kód příslušného úřadu

