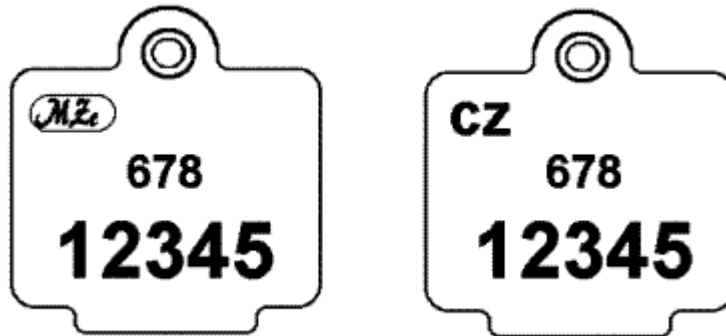


Příloha č. 4 k vyhlášce č. 136/2004 Sb.

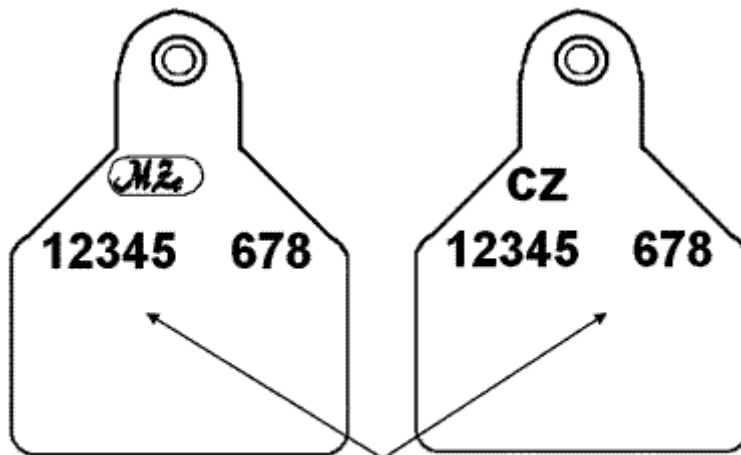
Označování ovcí a koz

Vzor plastové ušní známky typu A používané pro označování ovcí a koz



Poznámka: Identifikační číslo zvířete uvedené na ušní známce se uvádí vždy v tomto pořadí: „CZ 12345 678“.

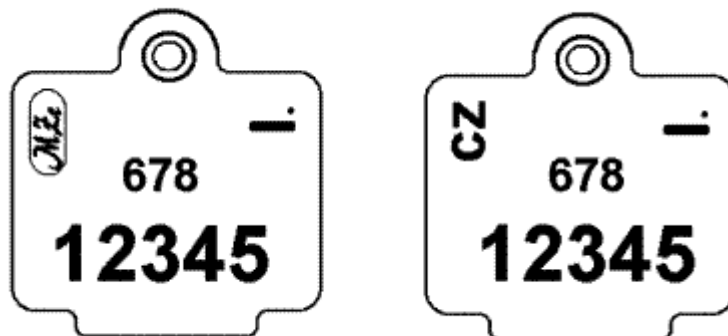
nebo



volné místo pro záznamy chovatele

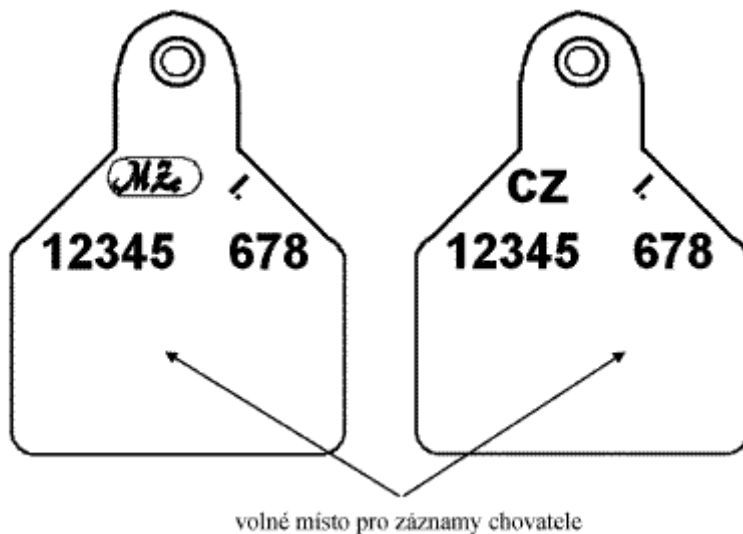
Poznámka: Identifikační číslo zvířete uvedené na ušní známce se uvádí vždy v tomto pořadí: „CZ 12345 678“.

Duplikát



Poznámka: Identifikační číslo zvířete uvedené na duplikátu ušní známky se uvádí vždy v tomto pořadí: „CZ 12345 678“.

nebo

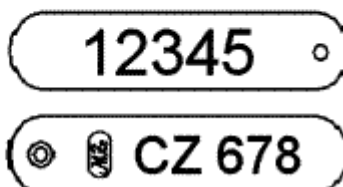


Poznámka: Identifikační číslo zvířete uvedené na duplikátu ušní známky se uvádí vždy v tomto pořadí: „CZ 12345 678“.

Vzor plastové ušní známky typu B používané pro označování ovcí a koz



nebo

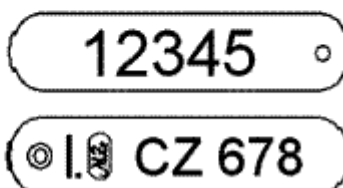


Poznámka: Identifikační číslo zvířete uvedené na ušní známce se uvádí vždy v tomto pořadí: „CZ 12345 678“.

Duplikát

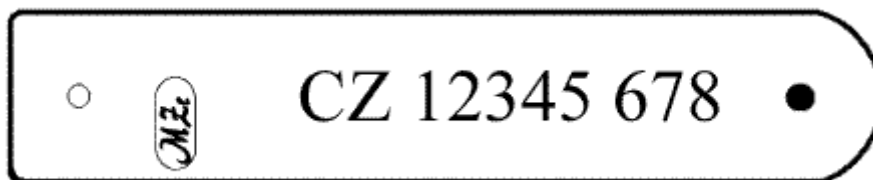


nebo



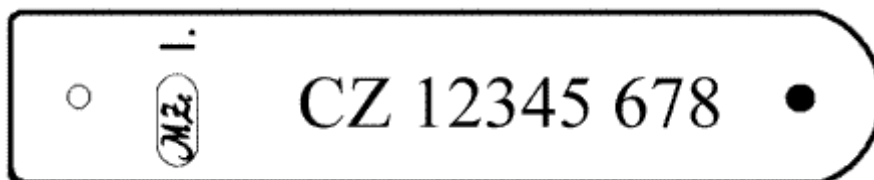
Poznámka: Identifikační číslo zvířete uvedené na duplikátu ušní známky se uvádí vždy v tomto pořadí: „CZ 12345 678“.

Vzor značky na spěnce používané pro označování ovcí a koz



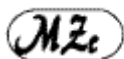
Poznámka: Identifikační číslo zvířete uvedené na ušní známce se uvádí vždy v tomto pořadí: „CZ 12345 678“.

Duplikát



Poznámka: Identifikační číslo zvířete uvedené na duplikátu ušní známky se uvádí vždy v tomto pořadí: „CZ 12345 678“.

Vysvětlivka:



- kód příslušného úřadu