

Evropsky významná lokalita Rašovický zlom - Chobot

Kód lokality: CZ0620016

Biogeografická oblast: panonská/kontinentální

Rozloha lokality: 12,9313 ha

Navrhovaná kategorie zvláště chráněného území: PR

Typy přírodních stanovišť: (symbol * označuje prioritní typy přírodních stanovišť)

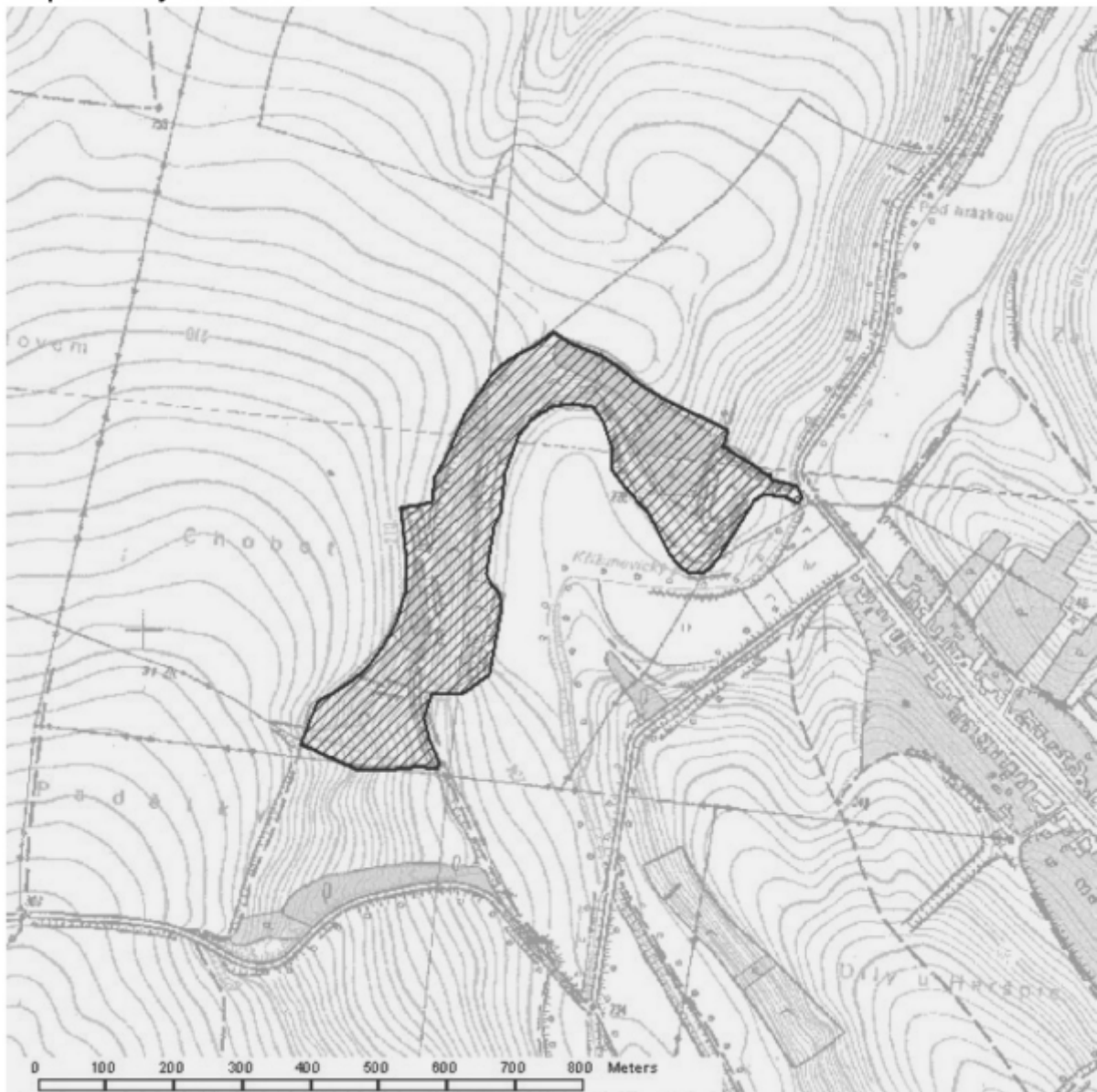
6210* Polopřirozené suché trávníky a facie křovin na vápnitých podložích (*Festuco-Brometalia*), význačná naleziště vstavačovitých

6210 Polopřirozené suché trávníky a facie křovin na vápnitých podložích (*Festuco-Brometalia*)

Kraj: Jihomoravský kraj

Katastrální území: Hodějnice, Rašovice u Bučovic

Mapa lokality CZ0620016



“