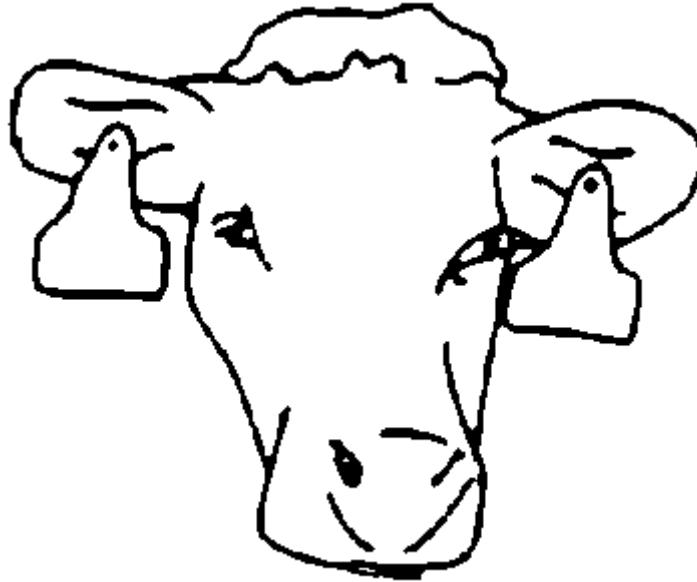
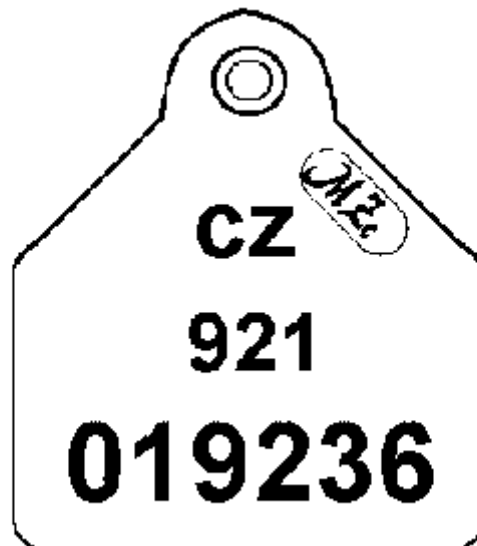


Označování turů

1. Způsob označování turů ušními značkami



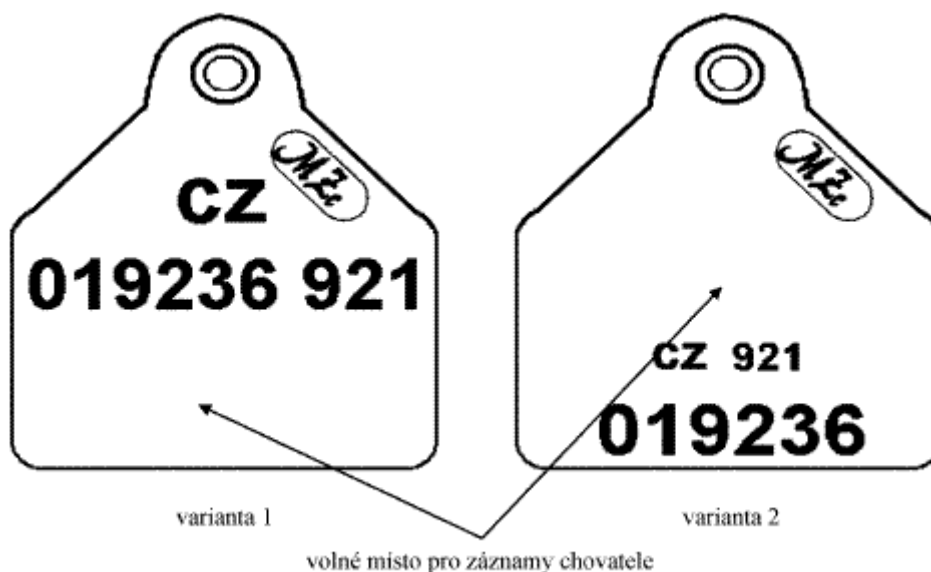
2. Vzor části plastové ušní známky používané pro označování turů - typ A



Poznámka:

Identifikační číslo zvířete uvedené na plastové ušní známce se uvádí vždy v tomto pořadí:
„CZ 019236 921“

3. Vzor části plastové ušní známky používané pro označování turů – typ B



- varianta 3
- (a) s elektronickým identifikátorem – čipem
 - (b) bez elektronického identifikátoru – čipu

Poznámka:

Identifikační číslo zvířete uvedené na plastové ušní známce se uvádí vždy v tomto pořadí: „CZ 019236 921“.

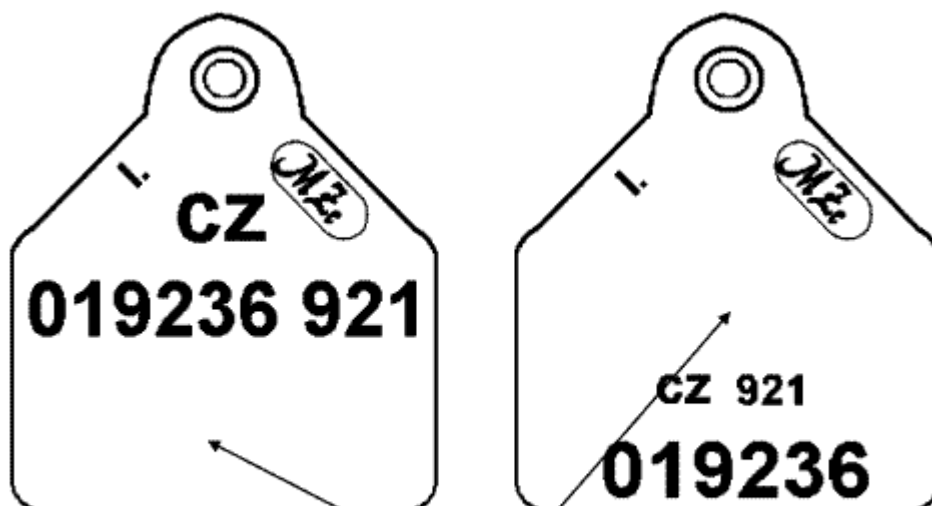
4. Vzor části duplikátu plastové ušní známky používané pro označování turů s výjimkou turů přemístěných z členských zemí Evropské unie – typ A



Poznámka:

Identifikační číslo zvířete uvedené na duplikátu plastové ušní známky turů narozených v České republice se uvádí vždy v tomto pořadí: „CZ 019236 921“.

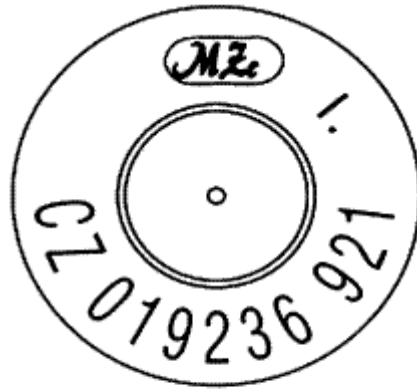
5. Vzor části duplikátu plastové ušní známky používané pro označování turů s výjimkou turů přemístěných z členských zemí Evropské unie – typ B



varianta 1

varianta 2

volné místo pro záznamy chovatele

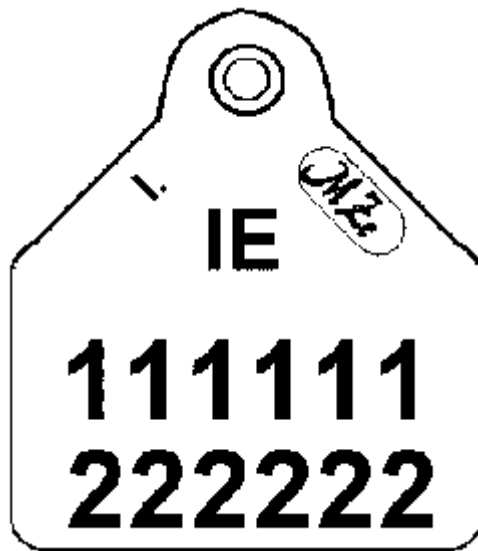


varianta 3

- (a) s elektronickým identifikátorem – čipem
- (b) bez elektronického identifikátoru – čipu

Poznámka:

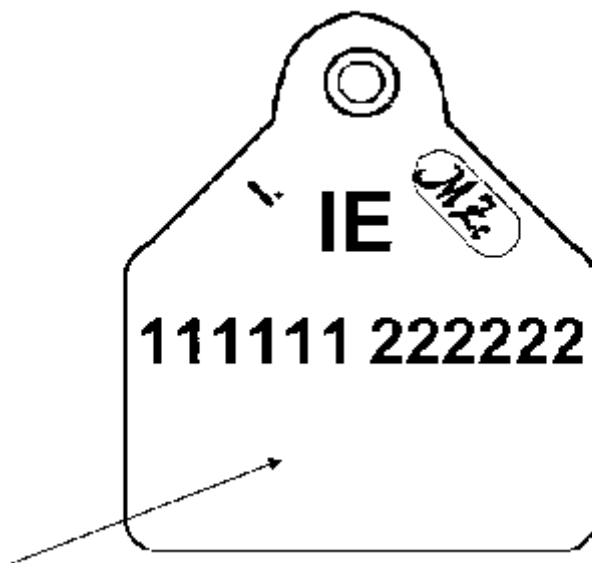
Identifikační číslo zvířete uvedené na duplikátu plastové ušní známky turů narozených v České republice se uvádí vždy v tomto pořadí: „CZ 019236 921“.



Poznámka:

Identifikační číslo zvířete uvedené na duplikátu plastové ušní známky turů přemístěných z členských zemí Evropské unie se uvádí vždy v tomto pořadí: „IE 1111122222“


7. Vzor části duplikátu plastové ušní známky používané pro označování turů přemístěných z členských zemí Evropské unie - typ B



volné místo pro záznamy chovatele

Poznámka:

Identifikační číslo zvířete uvedené na duplikátu plastové ušní známky turů přemístěných z členských zemí Evropské unie se uvádí vždy v tomto pořadí: „IE 1111122222“

Vysvětlivka:  – kód příslušného úřadu.