

Technická specifikace ochranného prvku registrační značky, umístění ochranného prvku registrační značky na tabulce s registrační značkou a vyobrazení ochranného prvku registrační značky na tabulce s registrační značkou



Rozměr a umístění holografické autodestruktivní samolepky

pro rozměry registračních značek:

- 520 x 110 mm
- 340 x 200 mm
- 280 x 200 mm
- 320 x 160 mm



Ochranný prvek je umístěn na střed spodního prolisu kruhového tvaru o průměru 33,5 mm

V případě, že registrační značka má pouze jeden prolis kruhového tvaru, je ochranný prvek – holografická autodestruktivní samolepka, umístěn do pravé horní poloviny této tabulky. To platí pro rozměry registračních značek 200 x 160 mm.



V případě, že registrační značka nemá prolis kruhového tvaru, je ochranný prvek – holografická autodestruktivní samolepka, umístěn do pravé horní poloviny této tabulky. To platí pro rozměry registračních značek 80 x 110 mm.



Tabulka s registrační značkou pro sportovní vozidla ze slitiny z lehkých kovů rozměr 80 x 110 mm.



Tabulka s registrační značkou pro sportovní vozidla ze samolepící reflexní fólie rozměr 80 x 110 mm.

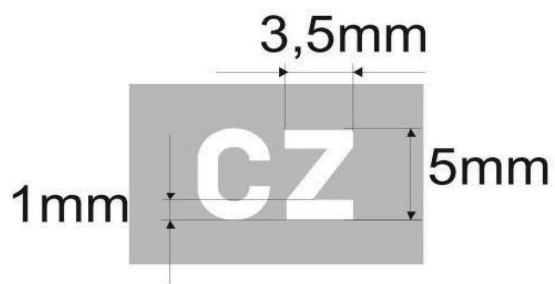
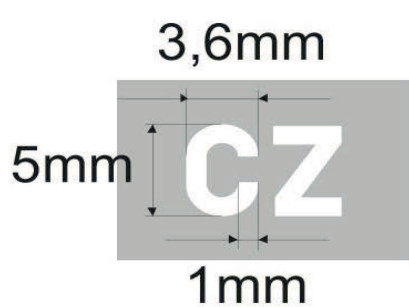


Tabulka s registrační značkou pro sportovní vozidla ze samolepící reflexní fólie
rozměr 330 x 85 mm



Ochranný prvek na tabulce s registrační značkou

Ochranný prvek CZ



Ochranný prvek – Obdélník s písmeny CZ

Reflexní fólie na tabulce s registrační značkou má ve své struktuře ochranný prvek

Barva písmen CZ je shodná s barvou reflexní fólie na tabulce s registrační značkou. Prostor v obdélníku, kolem písmen CZ, má jinou barvu, než barva reflexní fólie na tabulce s registrační značkou.

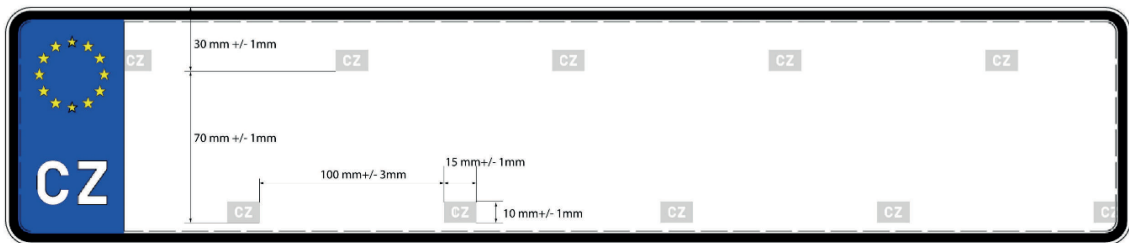
Ochranný prvek je vyroben tak, aby nedošlo k porušení vrchní vrstvy reflexní fólie.

Ochranný prvek nezmenšuje hodnoty reflexivity registrační značky, uvedené v příloze č. 26 této vyhlášky.

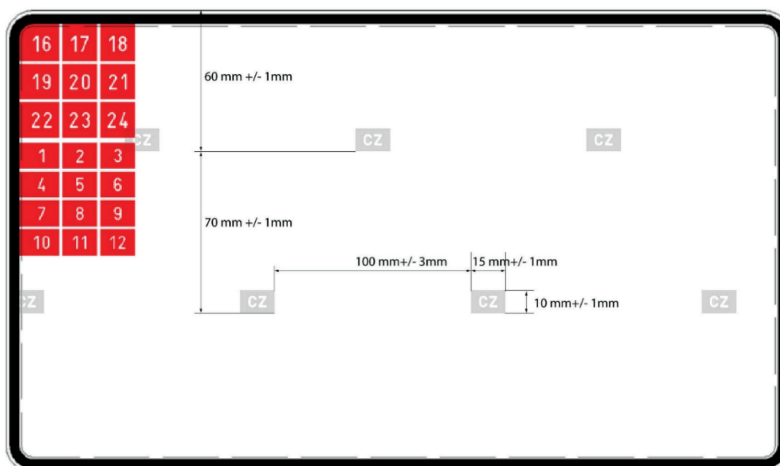
Ochranný prvek není možné odstranit bez trvalého poškození reflexní fólie.

Umístění ochranného prvku na tabulkách s registrační značkou

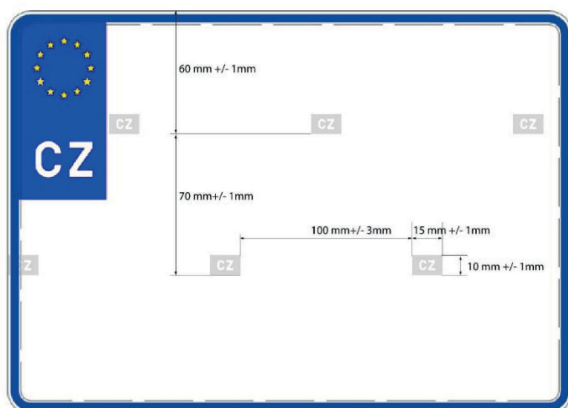
rozměr 520 x 110 mm



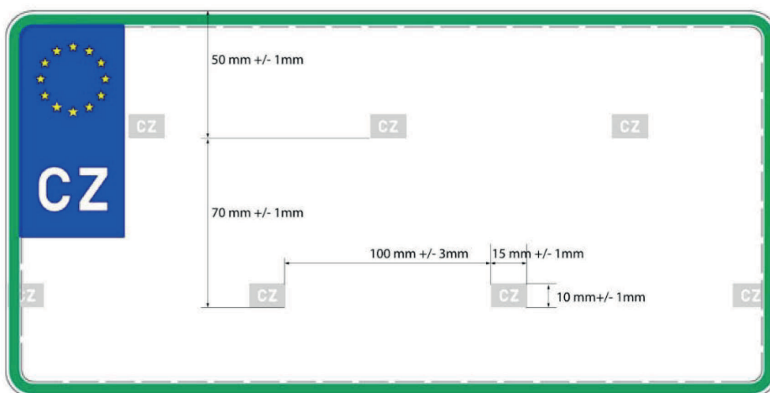
rozměr 340 x 200 mm



rozměr 280 x 200



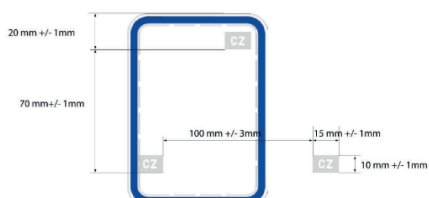
rozměr 320 x 160 mm



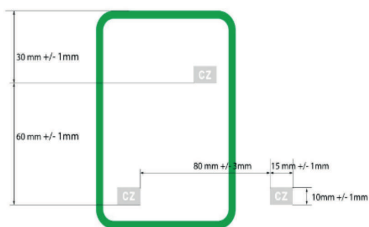
rozměr 200 x 160



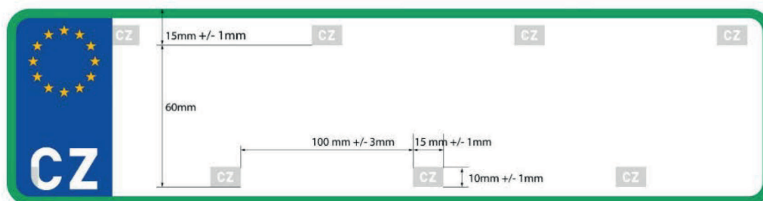
rozměr 80 x 110 mm



rozměr 80 x 110 mm (sportovní)



rozměr 330 x 85



Vizualizace ochranného prvku registrační značky na tabulce s registrační značkou

a) Standardní registrační značky

1. Tabulky s registrační značkou pro všechna silniční motorová vozidla a přípojná vozidla

rozměr 520 x 110 mm



rozměr 340 x 200 mm



rozměr 280 x 200 mm



rozměr 320 x 160 mm



rozměr 200 x 160 mm



rozměr 80 x 110 mm



2. Tabulky s registrační značkou pro všechna zvláštní vozidla

rozměr 520 x 110 mm



rozměr 280 x 200 mm



rozměr 200 x 160 mm



3. Tabulky s registrační značkou diplomatickou nebo cizineckou

a) pro vozidla, jejichž vlastník nebo provozovatel je osoba požívající diplomatických nebo konzulárních výsad a imunit podle příslušných mezinárodních smluv

rozměr 520 x 110 mm



rozměr 340 x 200 mm



rozměr 280 x 200 mm



rozměr 320 x 160 mm



rozměr 200 x 160 mm



rozměr 80 x 110 mm



b) tabulky registračních značek pro vozidla, jejichž vlastník nebo provozovatel je administrativně – technický pracovník diplomatické nebo konzulární mise a požívající omezené diplomatické nebo konzulární výsady a imunity podle příslušných mezinárodních smluv

rozměr 520 x 110 mm



rozměr 340 x 200 mm



rozměr 280 x 200 mm



rozměr 320 x 160 mm



rozměr 200 x 160 mm



rozměr 80 x 110 mm



c) tabulky registračních značek pro vozidla, jejichž vlastník nebo provozovatel je služební personál diplomatické nebo konzulární mise nebo člen mezinárodní organizace

rozměr 520 x 110 mm



rozměr 280 x 200 mm



rozměr 320 x 160 mm



rozměr 200 x 160 mm



rozměr 80 x 110 mm



d) tabulky registračních značek pro vozidla, jejichž vlastník nebo provozovatel je osoba vykonávající funkci honorárního konzula podle příslušných mezinárodních smluv

rozměr 520 x 110 mm



rozměr 280 x 220 mm



rozměr 320 x 160 mm



rozměr 200 x 160 mm



4. Tabulky s registrační značkou pro vozidla vyvezená do jiného státu (pro vývoz)

rozměr 520 x 110 mm



rozměr 340 x 200 mm



rozměr 280 x 200 mm



rozměr 320 x 160 mm



rozměr 200 x 160 mm



b) Tabulky s registrační značkou na přání pro všechna silniční motorová vozidla a přípojná vozidla

rozměr 520 x 110 mm



rozměr 340 x 200 mm



rozměr 280 x 200 mm



rozměr 320 x 160 mm



rozměr 200 x 160 mm



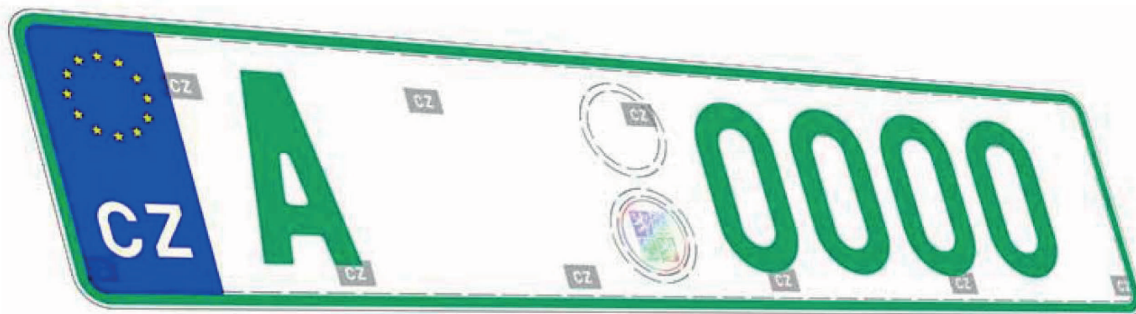
rozměr 80 x 110 mm



c) **Zvláštní registrační značky**

1. **Na tabulky s registrační značkou pro jízdu z místa prodeje do místa registrace silničního vozidla se ochranný prvek neumísťuje**
2. **Tabulky s registrační značkou pro manipulační provoz**

rozměr 520 x 110 mm



rozměr 280 x 200 mm

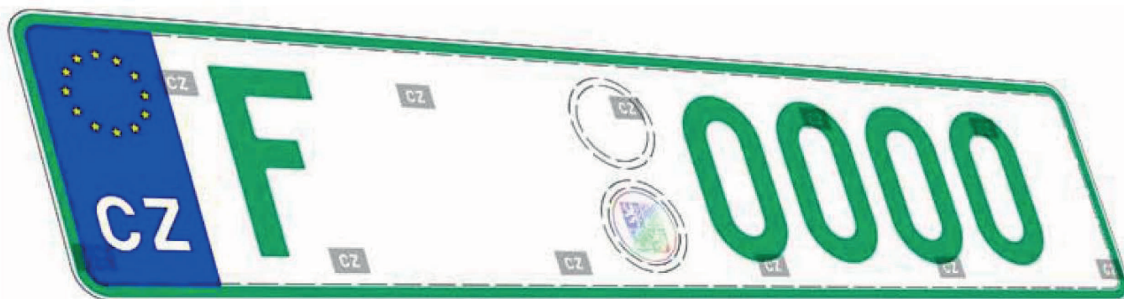


rozměr 200 x 160 mm



3. Tabulky s registrační značkou pro zkušební provoz

rozměr 520 x 110 mm



rozměr 280 x 200 mm



rozměr 200 x 160 mm



4. Tabulky s registrační značkou pro vozidla, kterým byl vydán průkaz historického vozidla (pro historická vozidla)

rozměr 520 x 110 mm



rozměr 340 x 200 mm



rozměr 280 x 200 mm



rozměr 320 x 160 mm



rozměr 200 x 160 mm



rozměr 80 x 110 mm



5. Tabulky s registrační značkou pro vozidla, kterým byl vydán průkaz sportovního vozidla (pro sportovní vozidla)

rozměr 520 x 110 mm



rozměr 280 x 200 mm



rozměr 330 x 85 mm



rozměr 80 x 110 mm

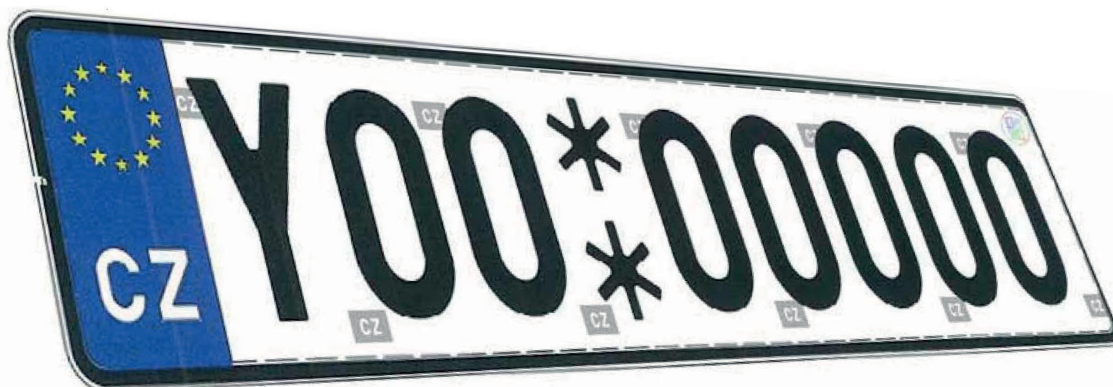


d) Tabulka s registrační značkou k umístění na nosné zařízení připojitelné k silničnímu vozidlu s registrační značkou již k silničnímu vozidlu přidělenou

V režimu Standard (7 znaků)



V režimu registrační značky na přání (8 znaků)



V režimu náhrady registrační značky za poškozenou (6 znaků)



“